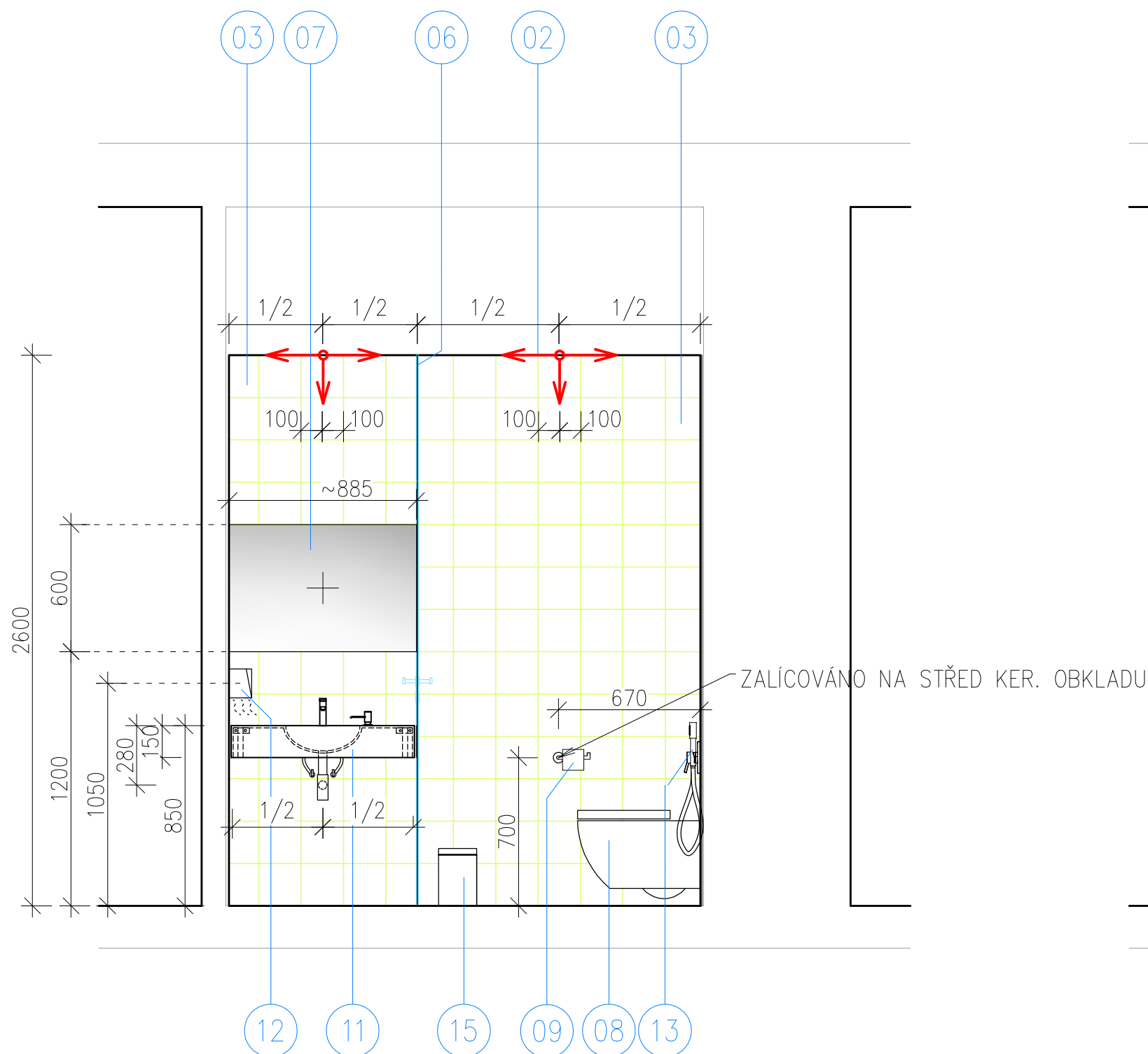
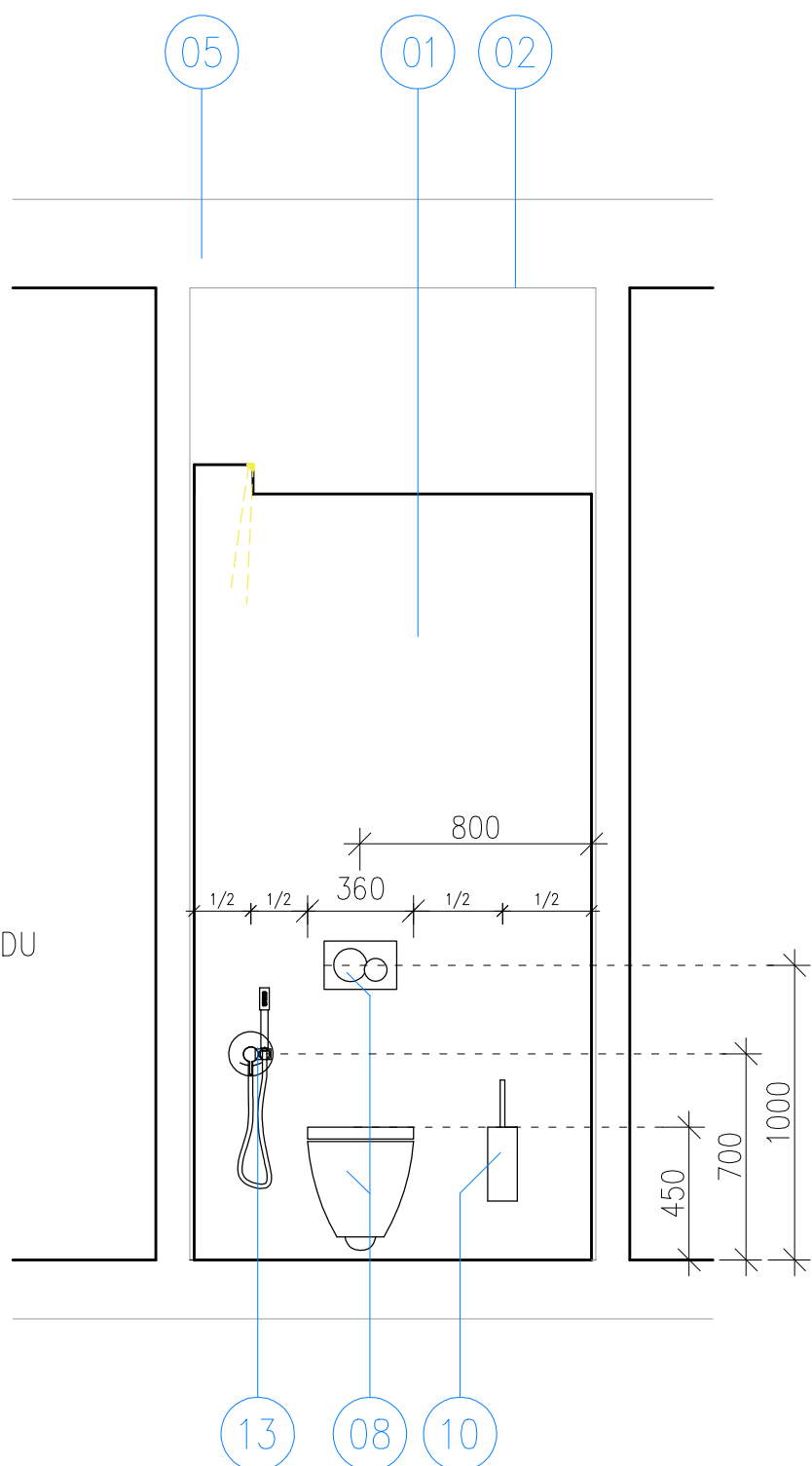


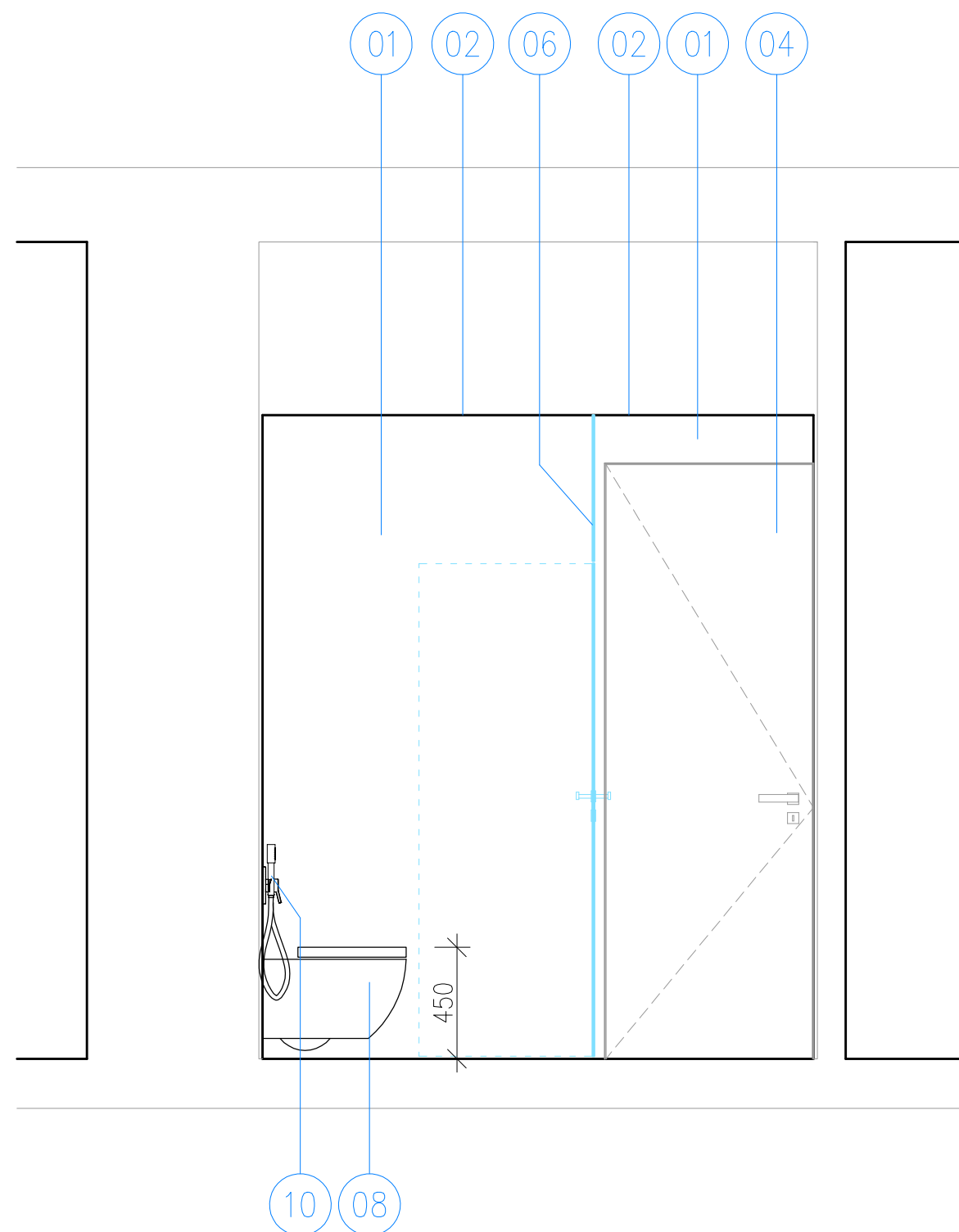
POHLED 1.24a



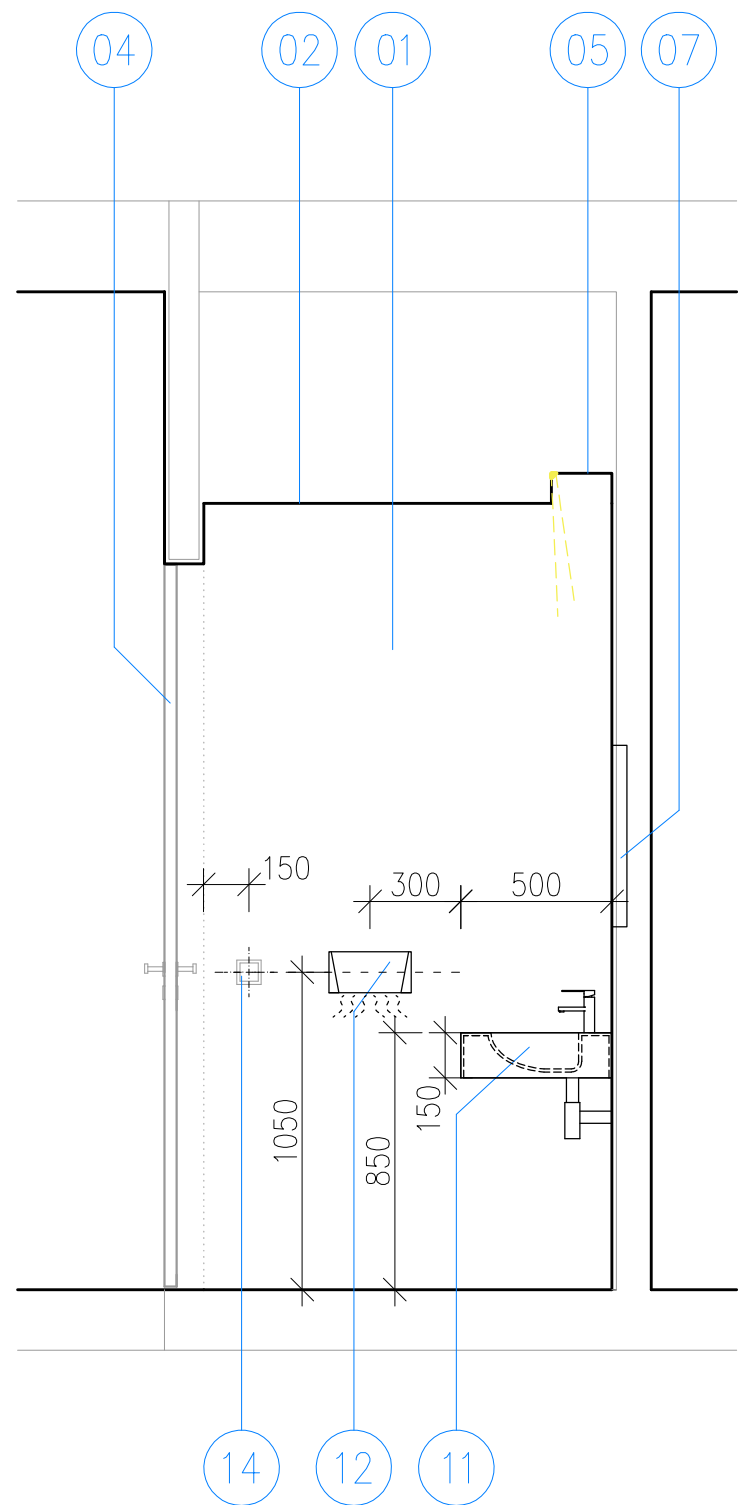
POHLED 1.24b



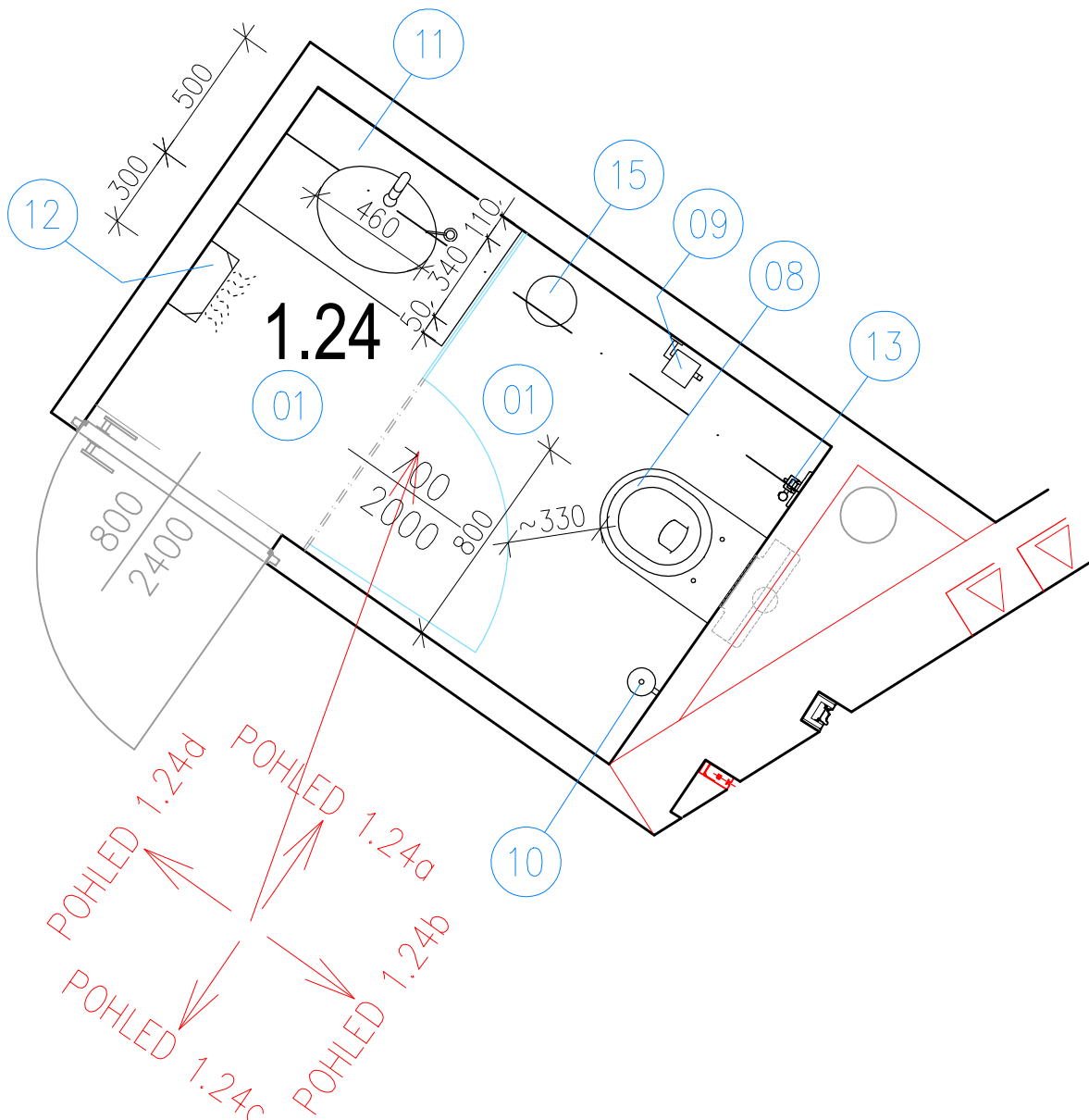
POHLED 1.24c



POHLED 1.24d



PŮDORYS




UPOZORNĚNÍ

- TATO DOKUMENTACE NENAHRAZUJE DILENSKOU DOKUMENTACI A NESLOUŽÍ JAKO REALIZAČNÍ DOKUMENTACE. VEŠKERÉ ROZMĚRY JSOU ORIENTAČNÍ A JE NUTNÉ JE ZKONTROLOVAT DLE SKUTEČNÉHO PŘÍJMU STAVBY A TECH. LISTŮ VÝROBCŮ JEDNOTLIVÝCH PRVKŮ
- PŘED ZAPOČETÍM PRÁCI ZPRACOVAT ZHOTOVITEL DILENSKOU DOKUMENTACI A NECHÁ ODSOUHLASIT INVESTOREM A ARCHITEKTEM JAK POUŽITÉ MATERIÁLY, TAK TAKÉ SPOJE, SMĚRY KLADENÍ, SPÁRY MEZI DÍVŘKY A JEJICH HRANY, ODSŮNY, VÝROBNÍ MATERIÁLY JAKO DÝHA, DŘEVOTRISKOVÁ DESKA, MDF DESKA, KOVÁNÍ, ÚCHYTKY APOD.
- VEŠKERÉ PRÁCE JE TŘEBA PROVÁDĚT VE VYSOKÉ KVALITĚ A DLE PLATNÝCH NOREM S DŮRAZEM NA PŘÍJMU VLASTNÍCH DETAILŮ
- TATO DOKUMENTACE JE CHRÁNĚNA AUTORSKÝM ZÁKONEM Č.121/2000 SB. A JE VLASTNÍCTVÍM AUTORA. NESMÍ BÝT BEZ SOUHLASU AUTORA POUŽÍVÁNA, KOPIROVÁNA A POSKYTNUTA TŘETÍ OSOBĚ

LEGENDA

| | |
|----|--|
| 01 | POLYURETANOVÁ STĚRKA ODSTÍN ŠEDÁ BARVA. ODSTÍN S JEDNOTLIVÝM S PODLAHOVOU KRYTINOU Z PŘÍRODNÍHO LINOLEA, SPECIFIKACE MATERIÁLŮ VIZ D.1.5-02 POLOŽKA M-06. |
| 02 | VÝMALBA SDK AKUSTICKÝCH PODHLADŮ VČ. PENETRACE NAPŘ.DULUX GRUNT, KRYCÍ DISPERZNÍ BARVA DULUX VINYL MATT APLIKOVANÉ VÁLEČKOVÁNÍM NEBO STŘÍKÁNÍM, SPECIFIKACE VIZ D.1.5-02 POLOŽKA M-02 |
| 03 | KERAMICKÉ OBKLADY 200X200 TMAVĚ ŽLUTÉ, SPECIFIKACE KER. OBKLADU VIZ D.1.5-02 POLOŽKA M-08 |
| 04 | INTERIÉROVÉ DVEŘE OTOČNÉ PLNĚ, SPECIFIKACE VIZ TABULKA PRVKU PSV |
| 05 | NIKA V SDK PODHLEDU SE SVÍTIDLEM Z LED PÁSKU V AL LIŠTĚ. SPECIFIKACE VIZ PD ELEKTROINSTALACE. PŘÍJMU NIKY VIZ DETAIL STAVEBNÍ ČÁST D.1.1 |
| 06 | SKLENĚNÉ PŘÍČKA S DVEŘMI - BEZPEČNOSTNÍ LEPENÉ PISKOVANÉ SKLO TL.10 MM, SPECIFIKACE VIZ TABULKA PRVKU PSV |
| 07 | STŘÍBRNÉ ZRCADLO POL. H-08, ROZMĚRY ~885x600MM, TL. 6MM HRANY BROUŠENY A LEŠTĚNY. VLEPENO DO STĚRKY, OLEMOVÁNO NEREZ "L" PROFILY, ZRCADLO V JEDNÉ ROVINĚ S KER. OBKLADEM |
| 08 | ZÁVĚSNÝ KLOZET 360x505 MM, BILÝ, SEDÁTKO BILÉ. SPLACHOVACÍ NÁDRŽKA, OVLÁDACÍ DESTIČKA. PODROBNOSTI PD ZTI. |
| 09 | DRŽÁK TOALETNÍHO PAPIRU NEREZOVÝ, SPECIFIKACE VIZ D.1.5-02 POLOŽKA H-02 |
| 10 | WC KARTÁČ NÁSTĚNNÝ CHROM LESK. SPECIFIKACE VIZ D.1.5-02 POLOŽKA H-01 |
| 11 | UMÝVADLOVÁ DESKA Z UMĚLÉHO KAMENE S INTEGROVANÝM UMÝVADLEM ELIPSOVITÝM (460X340MM), SPECIFIKACE VIZ D.1.5-02 POLOŽKA M-05. ROZMĚR DESKY Š=885/V=150/HL=400MM. NEREZOVÉ KONZOLE PRO KOTVENÍ. VČ. CHROMOVANÁ BATERIE, VĚSTAVNÝ DÁVKOVAČ MÝDLA CHROMOVANÝ, SIFON CHROMOVANÝ, ROHÁČKY A PŘÍPOJOVACÍ HADIČKY. PODROBNOSTI PD ZTI. |
| 12 | VYSOUEČ RUKOU ELEKTRICKÝ HLINIKOVÝ. PODROBNOSTI VIZ PD ELEKTRO. |
| 13 | PODOMÍTKOVÁ BATERIE S BIDEVOU SPRŠKOU, CHROM LESK. PODROBNOSTI PD ZTI. |
| 14 | VYPÍNAČE A ZÁSUVKY, SPECIFIKACE VIZ PD ELEKTROINSTALACE. POKUD NENÍ UVEDENO JINAK VYPÍNAČE UMÍSTĚNY NA OSU VE VÝŠCE 1050MM A ZÁSUVKY VE VÝŠCE 150MM. |
| 15 | NEREZOVÝ ODPADKOVÝ KOŠ. PODROBNOSTI PD ZTI. |
| | ZAČÁTEK KLADENÍ SPÁROŘEZU OBKLADŮ A DLAŽEB PO ROZMĚŘENÍ SPÁROŘEZU NA STAVBĚ BUDE PŘÍJMU ARCHITEKT K ODSOUHLASENÍ ZÁPÍSEM DO STAVEBNÍHO DENÍKU ROHY OBKLADŮ BUDOU PŘÍJMU KAMENICKÝM ROHEM - SEŘÍZNUTÍM OBKLADU POD 45° SE ZABROUŠENÍM, ŘEZY BUDOU PŘÍJMU VODNÍM PÁPRSKEM. SPOJE OBKLADU, DLAŽEB V ROHÁCH BEZ SILIKONOVÝCH "NÁBĚHŮ". |
| | SMĚR LET NA DŘEVĚNÝCH PRVCÍCH |

±0.000 SO 01= 328,20 m.n.m. BALT P.V.

| | | | | | | |
|---|---|--|--|-------|-------------------------|-------------|
| AKCE | | MATEŘSKÁ ŠKOLA, ZÁPADNÍ UL., VARNSDORF | | | | |
| MÍSTO P. P. Č. 2849/4, 2849/6, 2849/7, 2849/10, 2836/2 , K. Ú. VARNSDORF | | | | | | |
| INVESTOR | | | | | | |
| MĚSTO VARNSDORF NÁM. E.BENEŠE 470 407 47 VARNSDORF | ZÁSTUPCE INVESTORA | | ING. STANISLAV HORÁČEK | | | |
| HLAVNÍ PROJEKTANT | | | | | | |
|  | | A.R. | | | | |
| RG ARCHITECTS STUDIO S.R.O. ČSL. LETCŮ 786, 407 47 VARNSDORF TEL.602 754 667, 474 770 220-222 IČ: 020 96 111 www.rgarchitects.cz | AUTOR | | RADOMÍR GRAFEK | | | |
| | HIP | | ZDENĚK NAVRÁTIL | | | |
| VYKRESOVÁ DOKUMENTACE | | | | | | |
| | ZODPOVĚDNÝ PROJEKTANT | | RADOMÍR GRAFEK | | | |
| | VYPRACOVAL | | ZDENĚK NAVRÁTIL | | | |
| | KONZULTACE | | DANIEL KOLOČ | | | |
| FORMÁT | 8x44 | MĚŘÍTKO | 1:25 | DATUM | PROSINEC 2019 | Č.PARÉKOPIE |
| STUPĚŇ | DPS | PROFESE | D.1.5 INTERIÉROVÁ TVORBA - NÁVRH INTERIÉRU | | | |
| NÁZEV VÝKRESU | PŮDORYS + POHLEDY: M.Č. 1.24 TOALETA PRO KUCHYN S PŘEDSÍNKOU | | | | Č.VÝKRESU D.1.5 - 12 | |